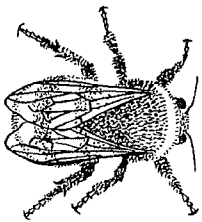
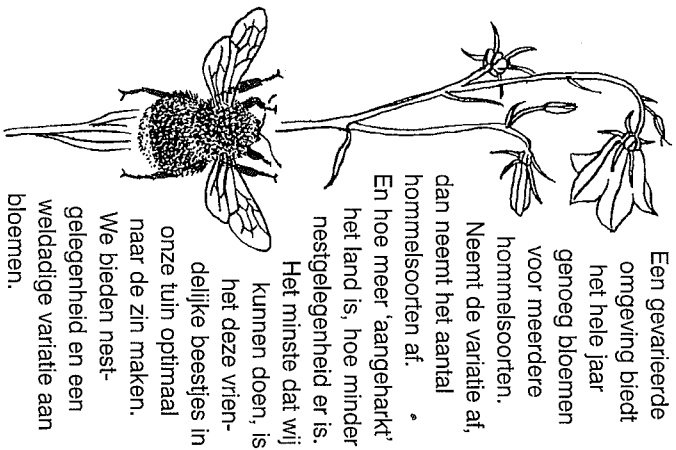


# Hommeles, goedmoedige brommers



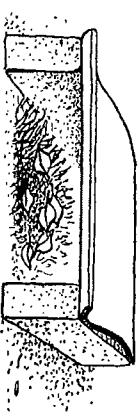
De zees meest voorkomende hommelssoorten zijn: tuinhommel, **aardhommel**, akkerhommel, weidelhommel, steenhommel en boornhommel. Het lijkt goed te gaan met de hommels, want zelfs midden in de stad zoeken ze naar bloemen. Maar schijn bedriegt. Het aantal hommels neemt af.



Een gevarieerde omgeving biedt het hele jaar genoeg bloemen voor meerdere hommelssoorten. Neemt de variatie af, dan neemt het aantal hommelssoorten af. En hoe meer 'aangeharkt' het land is, hoe minder nestgelegenheid er is. Het minste dat wij kunnen doen, is het deze vriendelijke beestjes in onze tuin optimaal naar de zinn maken. We bieden nestgelegenheid en een weldadige variatie aan bloemen.

## Nesthulp voor hommels

Als in het voorjaar de hommelskoningin ontwaakt zoekt ze een nestruimte. Vindt zij een geschikte plek dan neemt ze mos of droog gras en maakt het nest geschikt voor de eerste broedcellen. Hommels nestelen vaak in spouwmuuren, vogelnestkastjes, oude muizenesten, boomholten, composthoop en zelfs bloempotten op een balkon. Met zelfgemaakte nestruimte kun je meer hommels naar je tuin lokken.

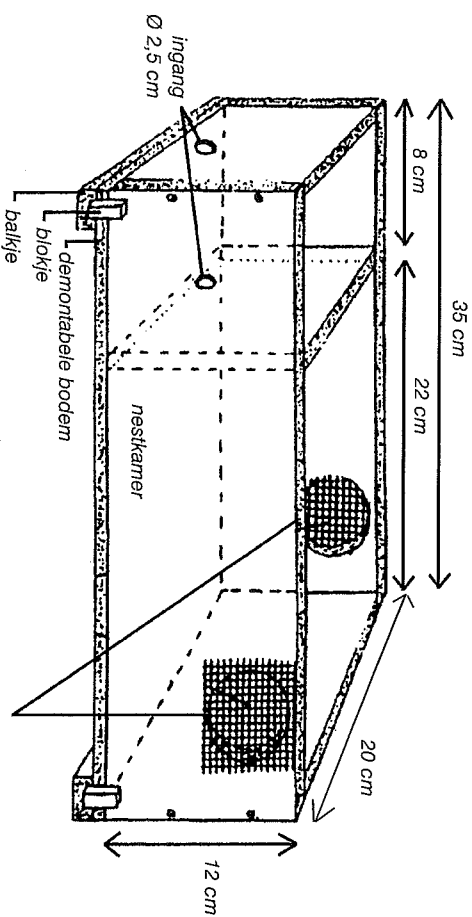
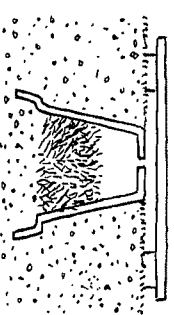


### Nest 1: dakpan

- Plaats een dakpan op wat stenen
- Doe er wat hooi en droge bladeren onder.

### Nest 2: bloempot

- Vul een flinke bloempot met droog gras of mos
- Graaf de pot in op een droge plaats; hommels kunnen niet tegen een vochtig nest.
- Leg eventueel een plankje op de pot.



### Nest 3: hommelskast bouwen

- Op de tekening staan de maten.
- De diameter van een ingang is 16-25 mm.
- Dicht kieren eventueel met tochtband.
- De bodem moet los kunnen om het kastje aan het eind van het seizoen schoon te maken. Plaats een laagje karton op de bodem, dat maakt schoonmaken eenvoudiger.
- Ventilatiegaten (zijkant) zorgen dat het binnen niet te warm en vochtig wordt. Sluit ze af met horregas.
- Dieren die de honingraten eten kunnen er dan moeilijker bij.
- Zet het kastje op latjes los van de grond.
- Plaats het kastje zo dat er geen middagzon op valt.
- Richt de ingang op het oosten om insecten te voorkomen.
- De grote ruimte is nestkamer, de kleine hal is toilet.
- Wil je de hommels bekijken? Plaats tussen deksel en kastje een glasplaat. Je verstoort het nest dan niet.

### Meer hommels hulp

- Op de volgende manieren kun je zorgen dat het nest bewoond raakt:
  - Stop droog mos, gras of nestmateriaal van (lamme) muizen of hamsters in het nest.
  - Zet het kastje buiten bij mooi weer als wilgen, longkruid en krokussen bloeien.
  - Een koningin zonder stuifmeelklompjes aan haar lijf is vaak nog op zoek naar een nest. Breng haar in het nestkastje. Geef nestmateriaal en een bolletje vers stuifmeel en een bakje nectar of sulkerwater.
  - Vind je een nest op een ongelukkige plaats (in zandbak of konijnenhok) probeer het dan over te brengen. Wacht tot het avond is en alle wersters op het nest zijn. Verplaats het nest. Controleer de oude plek en breng 'terugvliegers' weer naar het nieuwe nest.

## Bloemen voor hommels in de tuin

Behalve nestgelegenheid hebben hommels het hele seizoen voldoende bloeiende planten nodig. Hommels zijn niet kieskeurig, maar er zijn favorieten.

- *In het voorjaar:*  
longkruid, wilg, ribes, dovenetel, heide, narcis, krokus, prunus en hondsdraf.
- *Iets later in het jaar:*  
vingerhoedskruid, aketei, rhododendron, cotoneaster, weigela, framboos, braam, lupine, koninginnekruid, salie en papaver.
- *In de late zomer:*  
vlinderstruik, lavendel, lobelia, stokroos en reuzenbalsemien van belang.

Bij sommige bloemen is het bezoek beperkt tot een enkele hommelssoort:

papaver en kamperfoelie	aard- en tuinhommel
klokjes	steenhommel
weigela	akkerhommel
dovenetels	boornhommels

**Natuurlijk Tuinieren** is een project van de regio Amsteland & Meerlanden in samenwerking met de werkgroep Natuurlijk Tuinieren Amstelveen. Financieel mogelijk gemaakt door een bijdrage van het programma Leren voor Duurzaamheid, provincie Noord-Holland.

COLOFON

Lay-out Ton Sio  
Tekeningen Ria Tensen  
Druk Gemeente Amstelveen  
Informatie [www.natuurlijkweb.nl](http://www.natuurlijkweb.nl)  
Bron Natuurlijk Tuinieren,  
uitgave gemeente Ede