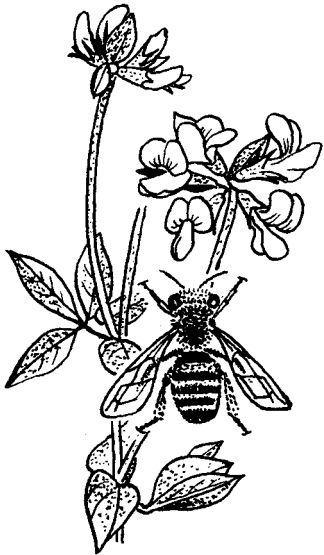


Solitaire bijen en wespen zoeken onderdak

In Nederland komen 300 bijensoorten en bijna 8000 wespesoorten voor. Ruim 600 daarvan hebben een angel, maar de meeste zullen ons nooit lastig vallen. Dit zijn de solitaire bijen en wespen die geen nestkolonie te verdedigen hebben. Deze dieren doen alles alleen. Ze worden gauw over het hoofd gezien en vrijwel niemand kent ze. Toch zijn ze van belang voor het evenwicht in de natuur. Helaas gaat het met veel soorten niet goed omdat geschikte leefgebieden zeldzamer worden. Met een beetje hulp

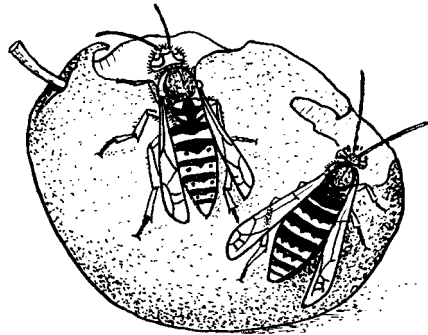


kunnen solitair levende **bijen** en wespen geliefde gasten zijn in de tuin. Zorg voor variatie aan bloemen (voedsel) en bied nestgelegenheid aan. En heeft u veel

insecten de tuin ingelokt, dan zijn er voor solitaire wespen genoeg prooidieren om hun larven mee te voeren.

Solitaire bijen en wespen

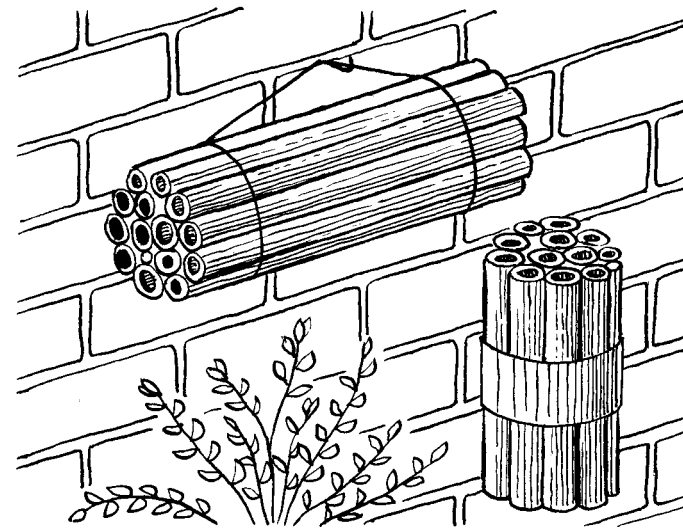
De solitaire bijen, in ons land, graven of knagen hun nestgangen in de grond of in vermolmd hout. Ze gebruiken bestaande kieren en spleten en sommige nestelen in plantenstengels. De wespen doen dat ook, of parasiteren op de larven van kevers, bijen en andere kleine



dieren. **Wespen** zoeken voor hun larven insecten en spinnen. Solitaire bijen verzamelen stuifmeel voor hun jongen.

De Nederlandse naam van de bijen en wespen zegt vaak iets over de manier waarop zij leven:

- Zandbijtjes maken nestgangen in zand van bermen en tuinpaden.
- Behangersbijen bekleden de nestcellen met ronde bladknipsels.
- De meeste metselbijen sluiten hun



nestjes af met klei of leem.

- Wolbijen bekleden de cellen met wollige haren die ze van planten afschrappen.
- Koekoeksbijen deponeren hun eieren in andermans nest.
- De rupsdoder (wesp) vangt een rups voor de larven.

Nestplaatsen

Hieronder staan plekjes in een tuin die vaak goede nestgelegenheid bieden:

- Zonnige tegelpaden met brede voegen.
- Steile zand- of leemranden op het zuiden.
- Schaars begroeide zandhopen.
- Ruwe muren van bijvoorbeeld natuursteen, met veel spleten en holtes, hier en daar opgevuld met leem.
- Vermolmde stronken van berk, wilg of populier, neergelegd in de zon.
- In de stengels van dode of stervende planten kunnen insecten nestelen.

Laat daarom in de tuin zoveel mogelijk staan. Ook holle of met merg gevulde stengels van bijvoorbeeld vlier, braam en riet zijn zeer geliefd.

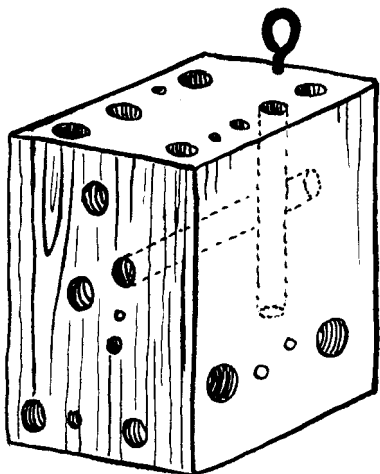
Nesthulp

De kopjes nest 1 tot en met nest 3 geven tips, hoe u met eenvoudig materiaal nesthulp kunt maken.

Nest 1: takkenbundels

Maak extra ruimte voor solitaire bijen en wespen door:

- Bundels van holle takjes op te hangen op een zonnige plek.
- Zaag bamboestokken net achter een knoop af.
- Bundel ze en hang ze op een zonnige plek.
- Lege conservenblikken kunnen als omhulsel dienen voor takken of bamboe.



Nest 3: kuil

- Vul een 50 cm diepe kuil van 2 bij 3 meter met geel of scherp zand.
- Laat deze niet of spaarzaam begroeid raken.

Nest 2: houtblok

- Neem een blok hout
- Boor er horizontale en verticale gaten in, met een gesloten achterwand.
- Tussenruimte gaten 2 tot 3 cm.
- Doorsnede gaten afwisselend 3 tot 12 mm, de meeste gaatjes 4 tot 8 mm.
- De lengte van de gaten is tussen de 2 en 20 cm.
- Zorg dat de gangen glad zijn; maak in zachte houtsoorten de gaten daarom in de kopse kant.
- Bevestig de houtblokken op een plek waar de zon ze een deel van de dag beschijnt.
- Bevestig ze stevig zodat het blok niet kan bewegen.
- Laat ze het hele jaar hangen; een dakje kan ze beschermen tegen de regen.

Natuurlijk Tuinieren is een project van de regio Amstelland & Meerlanden in samenwerking met de werkgroep Natuurlijk Tuinieren Amstelveen. Financieel mogelijk gemaakt door een bijdrage van het programma Leren voor Duurzaamheid, provincie Noord-Holland.

Z
O
F
O
C
H
O
T
O

Lay-out Ton Sio
Tekeningen Ria Tensen
Druk Gemeente Amstelveen
Informatie www.natuurmilieuweb.nl
